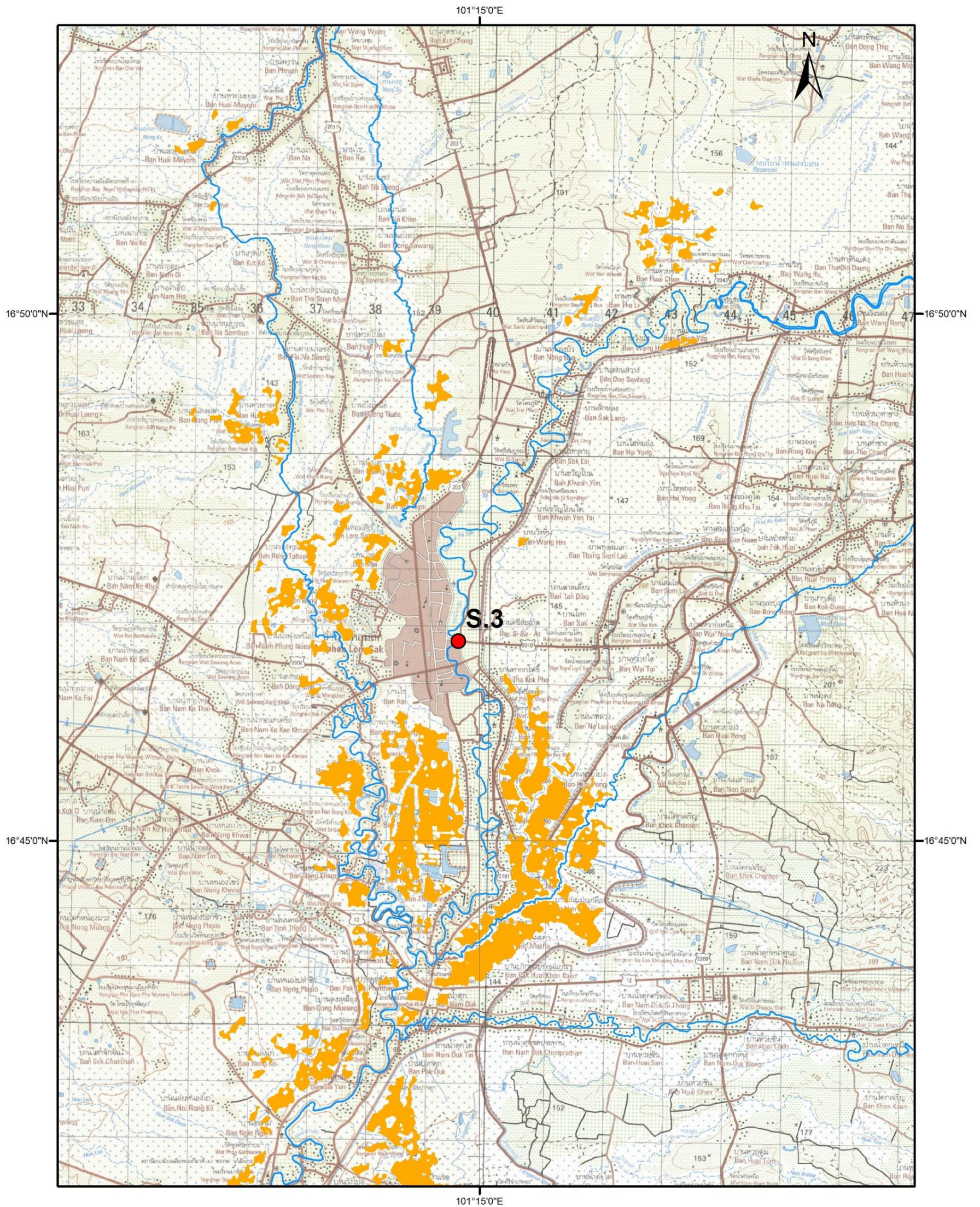


แผนที่แสดงขอบเขตพื้นที่น้ำท่วม แม่น้ำป่าสัก สถานี S.3
อ.หล่มสัก จ.เพชรบูรณ์ ช่วงเดือน กันยายนถึงเดือนตุลาคม พ.ศ.2565



ภาพถ่ายน้ำท่วมบริเวณสถานี





ระดับน้ำรายชั่วโมง วันที่ 9 - 18 กรกฎาคม 2565
แม่น้ำป่าสัก สถานี S.33 อ.หล่มเก่า สถานี S.3 อ.หล่มสัก จ.เพชรบูรณ์

ข้อมูลปรับปรุงถึงวันที่ 18 ก.ค. 2565 เวลา 24.00 น.



ศูนย์อุทกวิทยาสชลประทานภาคเหนือตอนล่าง กรมชลประทาน

- ระดับน้ำสูงสุดที่สถานี S.33 8.00 ม.(ร.ส.ม.) ปริมาณน้ำ 277.20 ลบ.ม./วินาที เวลา 01:00 น. วันที่ 13 กรกฎาคม พ.ศ.2565
- ระดับน้ำสูงสุดที่สถานี S.3 9.08 ม.(ร.ส.ม.) ปริมาณน้ำ 123.20 ลบ.ม./วินาที เวลา 23:00 น. วันที่ 14 กรกฎาคม พ.ศ.2565



ระดับน้ำรายชั่วโมง วันที่ 4 - 13 สิงหาคม 2565
แม่น้ำป่าสัก สถานี S.33 อ.หล่มเก่า สถานี S.3 อ.หล่มสัก จ.เพชรบูรณ์

ข้อมูลปรับปรุงถึงวันที่ 14 ส.ค. 2565 เวลา 1.00 น.



ศูนย์อุทกวิทยาชลประทานภาคเหนือตอนล่าง กรมชลประทาน

1. - ระดับน้ำสูงสุดที่สถานี S.33 7.55 ม.(ร.ส.ม.) ปริมาณน้ำ 220.40 ลบ.ม./วินาที เวลา 07:00 น. วันที่ 9 สิงหาคม พ.ศ.2565
- ระดับน้ำสูงสุดที่สถานี S.3 9.13 ม.(ร.ส.ม.) ปริมาณน้ำ 126.20 ลบ.ม./วินาที เวลา 16:00 น. วันที่ 9 สิงหาคม พ.ศ.2565



ระดับน้ำรายชั่วโมง วันที่ 17 - 31 สิงหาคม 2565
แม่น้ำป่าสัก สถานี S.33 อ.หล่มเก่า สถานี S.3 อ.หล่มสัก จ.เพชรบูรณ์
ข้อมูลปรับปรุงถึงวันที่ 31 ส.ค. 2565 เวลา 24.00 น.



ศูนย์อุทกวิทยาชลประทานภาคเหนือตอนล่าง กรมชลประทาน

1. - ระดับน้ำสูงสุดที่สถานี S.33 10.25 ม.(ร.ส.ม.) ปริมาณน้ำ - ลบ.ม./วินาที
เวลา 05:00 น. วันที่ 21 สิงหาคม พ.ศ.2565
- ระดับน้ำสูงสุดที่สถานี S.3 9.23 ม.(ร.ส.ม.) ปริมาณน้ำ 132.30 ลบ.ม./วินาที
เวลา 05:00 น. วันที่ 22 สิงหาคม พ.ศ.2565

- ระดับน้ำสูงสุดที่สถานี S.33 6.71 ม.(ร.ส.ม.) ปริมาณน้ำ 143 ลบ.ม./วินาที
เวลา 14:00 น. วันที่ 26 สิงหาคม พ.ศ.2565
- ระดับน้ำสูงสุดที่สถานี S.3 8.35 ม.(ร.ส.ม.) ปริมาณน้ำ 87.05 ลบ.ม./วินาที
เวลา 21:00 น. วันที่ 27 สิงหาคม พ.ศ.2565



ระดับน้ำรายชั่วโมง วันที่ 22 กันยายน - 6 ตุลาคม 2565
แม่น้ำป่าสัก สถานี S.33 อ.หล่มเก่า สถานี S.3 อ.หล่มสัก จ.เพชรบูรณ์

ข้อมูลปรับปรุงถึงวันที่ 6 ต.ค. 2565 เวลา 10.00 น.



ศูนย์อุทกวิทยาสภาพอากาศเหนือตอนล่าง กรมชลประทาน

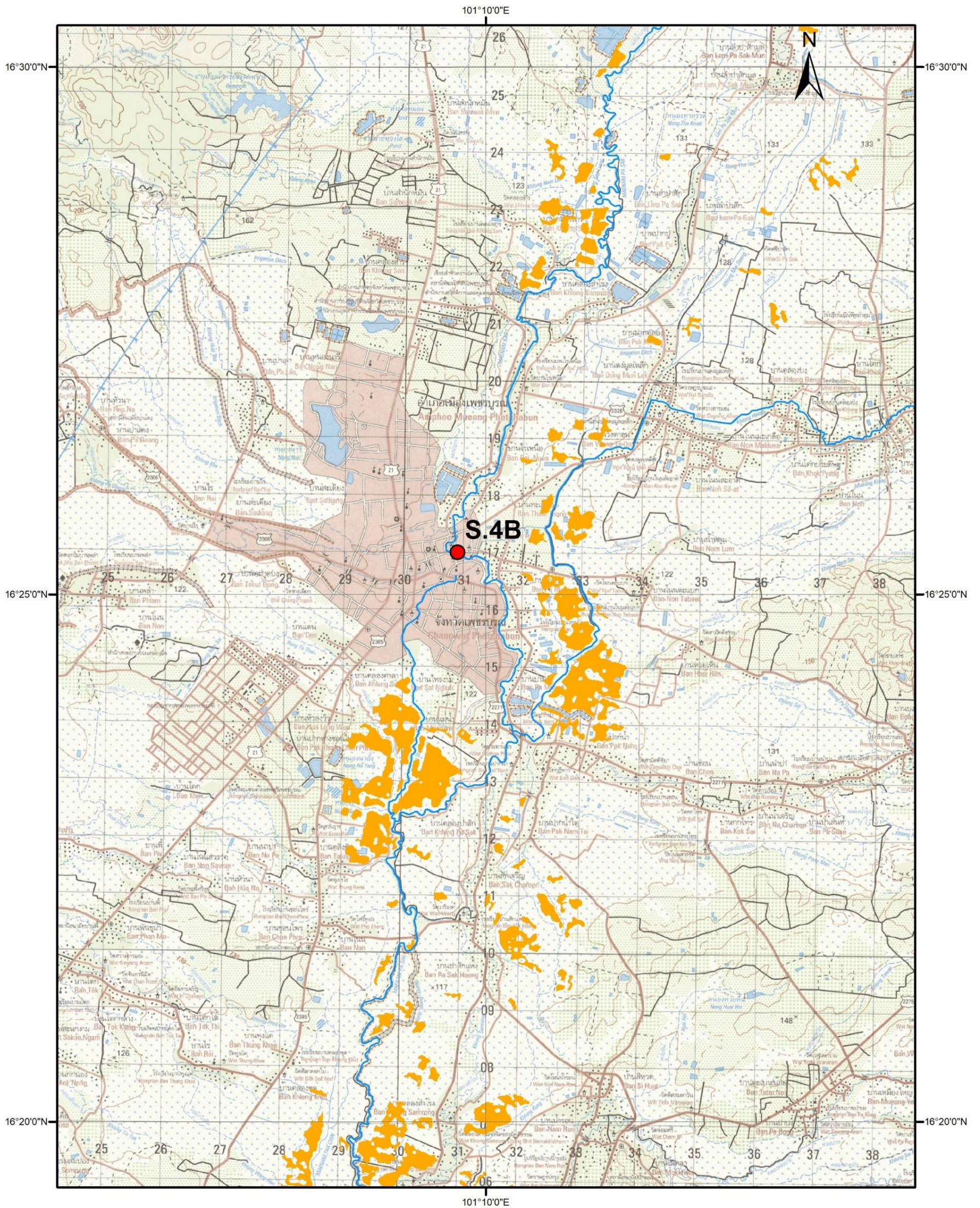
ร่องมรสุมเลื่อนลงมาพาดผ่านภาคเหนือเข้าสู่หย่อมความกดอากาศต่ำ ประกอบกับมรสุมตะวันตกเฉียงใต้ พัดปกคลุมทะเลอันดามันและอ่าวไทย ทำให้มีฝนตกหนักในพื้นที่ อ.วังทอง จ.พิษณุโลก ตั้งแต่วันที่ 25 กันยายน 2565 ประกอบกับอิทธิพลของพายุโนรู ทำให้เกิดฝนตกอย่างต่อเนื่อง

- ระดับน้ำสูงสุดที่สถานี S.33 7.94 ม.(ร.ส.ม.) ปริมาณน้ำ 269.30 ลบ.ม./วินาที เวลา 18:00 น. วันที่ 25 กันยายน พ.ศ.2565
- ระดับน้ำสูงสุดที่สถานี S.3 9.15 ม.(ร.ส.ม.) ปริมาณน้ำ 127.40 ลบ.ม./วินาที เวลา 16:00 น. วันที่ 26 กันยายน พ.ศ.2565
- ระดับน้ำสูงสุดที่สถานี S.33 7.15 ม.(ร.ส.ม.) ปริมาณน้ำ 179.40 ลบ.ม./วินาที เวลา 08:00 น. วันที่ 1 ตุลาคม พ.ศ.2565
- ระดับน้ำสูงสุดที่สถานี S.3 9.18 ม.(ร.ส.ม.) ปริมาณน้ำ 129.20 ลบ.ม./วินาที เวลา 05:00 น. วันที่ 3 ตุลาคม พ.ศ.2565

2. พื้นที่ที่ได้รับผลกระทบ

- หมู่ที่ 1 – 11 ต.ตาลเดี่ยว อ.หล่มสัก จ.เพชรบูรณ์
- ราษฎรที่ได้รับผลกระทบ 5320 คน
- คร่าวเรือน 1,531 หลัง
- พื้นที่การเกษตร 1,955 ไร่

แผนที่แสดงขอบเขตพื้นที่น้ำท่วม แม่น้ำป่าสัก สถานี S.4B
อ.เมือง จ.เพชรบูรณ์ ช่วงเดือน กันยายนถึงเดือนตุลาคม พ.ศ.2565



ภาพถ่ายน้ำท่วมบริเวณสถานี

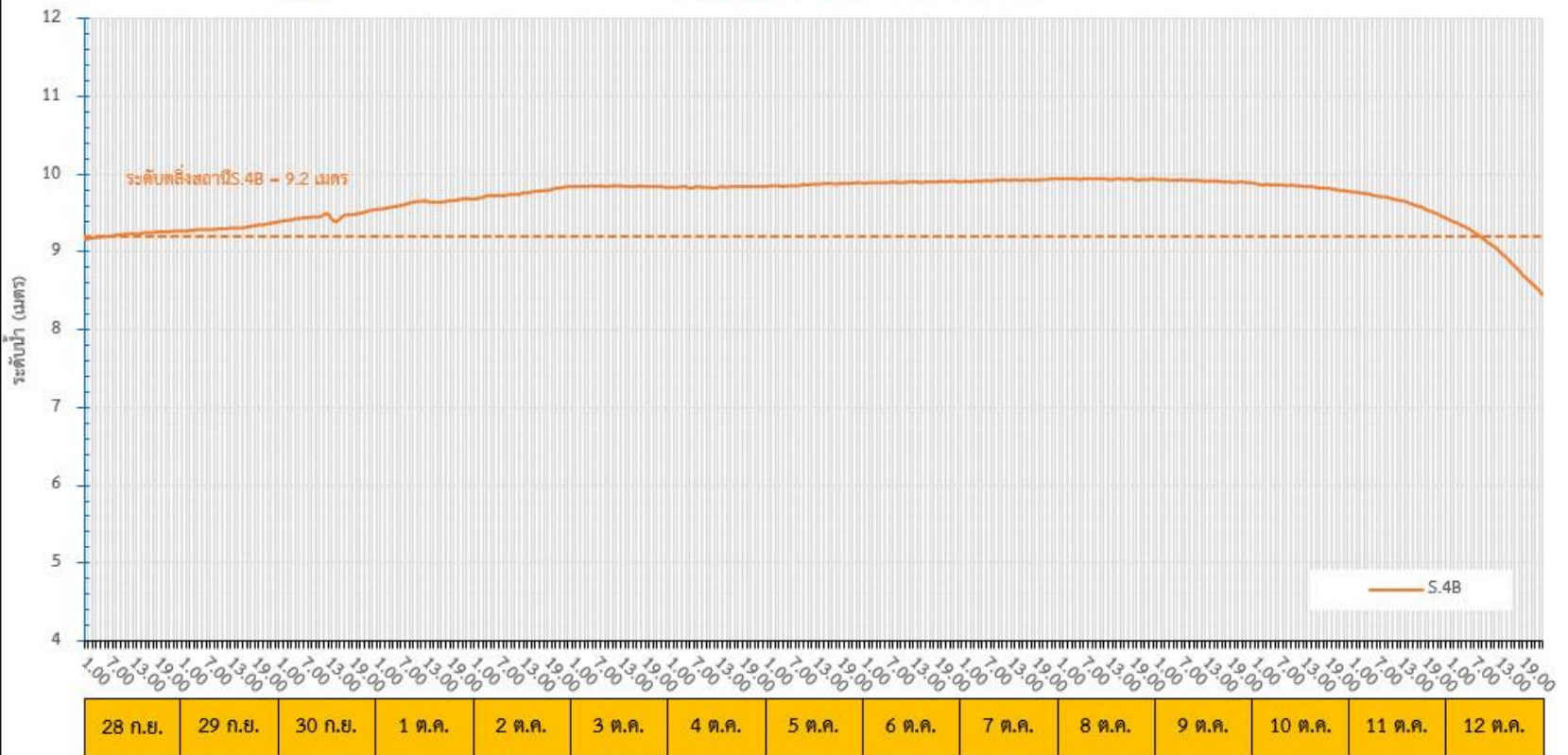




ระดับน้ำรายชั่วโมง วันที่ 28 กันยายน - 12 ตุลาคม 2565

แม่น้ำป่าสัก สถานี S.4B อ.เมือง จ.เพชรบูรณ์

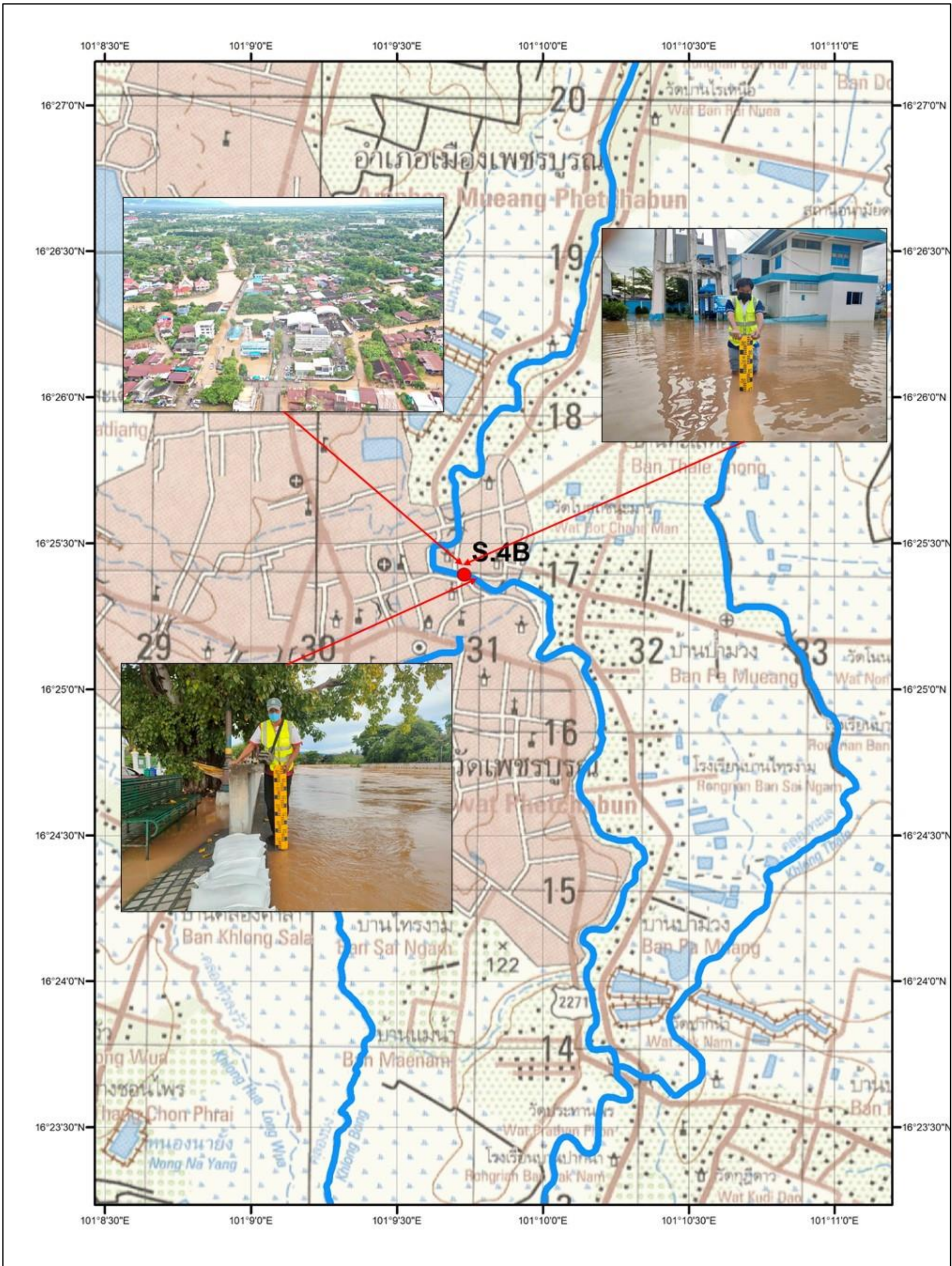
ข้อมูลปรับปรุงถึงวันที่ 12 ต.ค. 2565 เวลา 24.00 น.



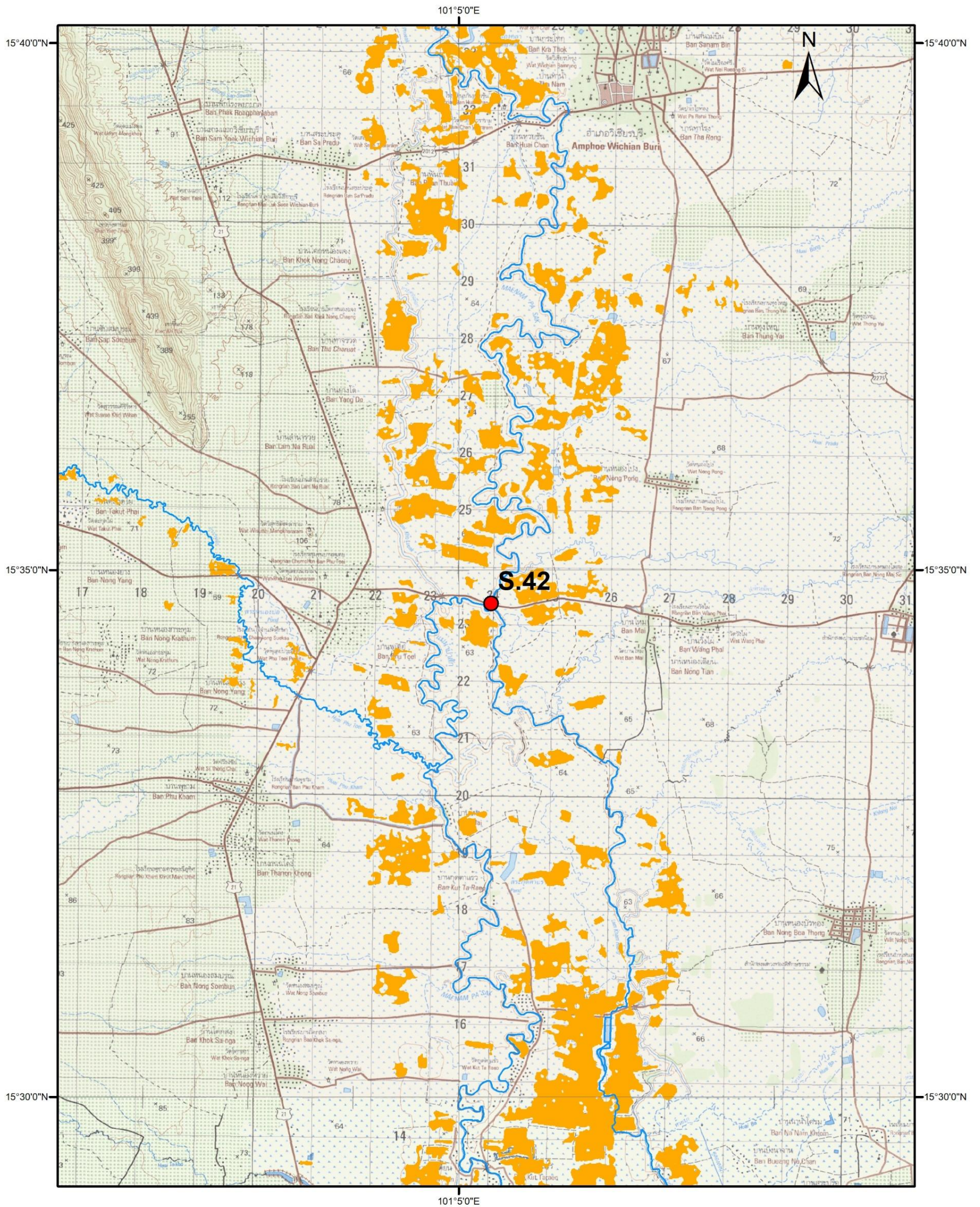
ศูนย์อุทกวิทยาชลประทานภาคเหนือตอนล่าง กรมชลประทาน

1. - ระดับน้ำสูงสุดที่สถานี S.4B 9.94 ม.(ร.ส.ม.) ปริมาณน้ำ 251.30 ลบ.ม./วินาที เวลา 23:00 น. วันที่ 7 ตุลาคม พ.ศ.2565

2. พื้นที่ที่ได้รับผลกระทบ



แผนที่แสดงขอบเขตพื้นที่น้ำท่วม แม่น้ำป่าสัก สถานี S.42
อ.วิเชียรบุรี จ.เพชรบูรณ์ ช่วงเดือน กันยายนถึงเดือนตุลาคม พ.ศ.2565



ภาพถ่ายน้ำท่วมบริเวณสถานี

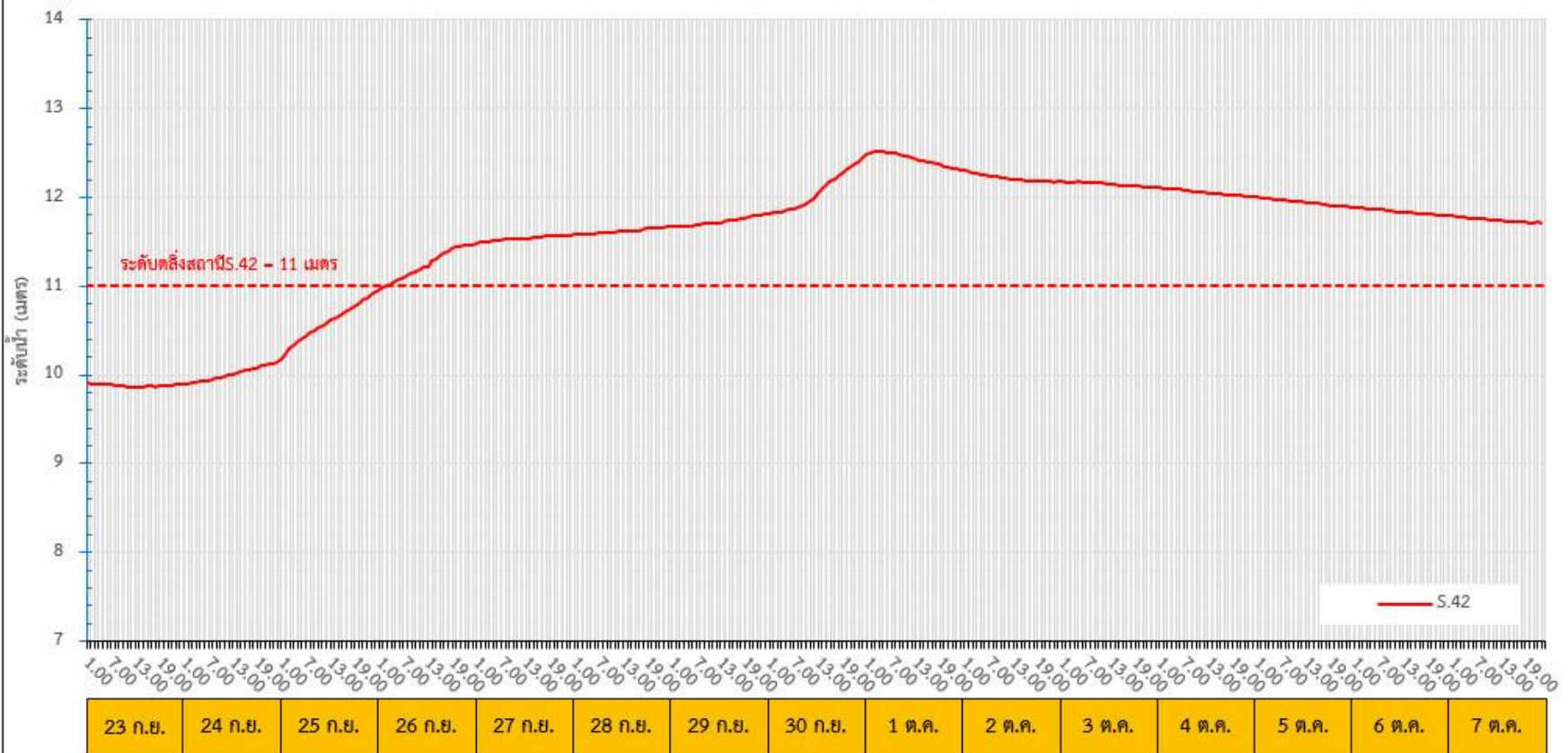




ระดับน้ำรายชั่วโมง วันที่ 23 กันยายน - 7 ตุลาคม 2565

แม่น้ำป่าสัก สถานี S.42 อ.วิเชียรบุรี จ.เพชรบูรณ์

ข้อมูลปรับปรุงถึงวันที่ 7 ต.ค. 2565 เวลา 24.00 น.

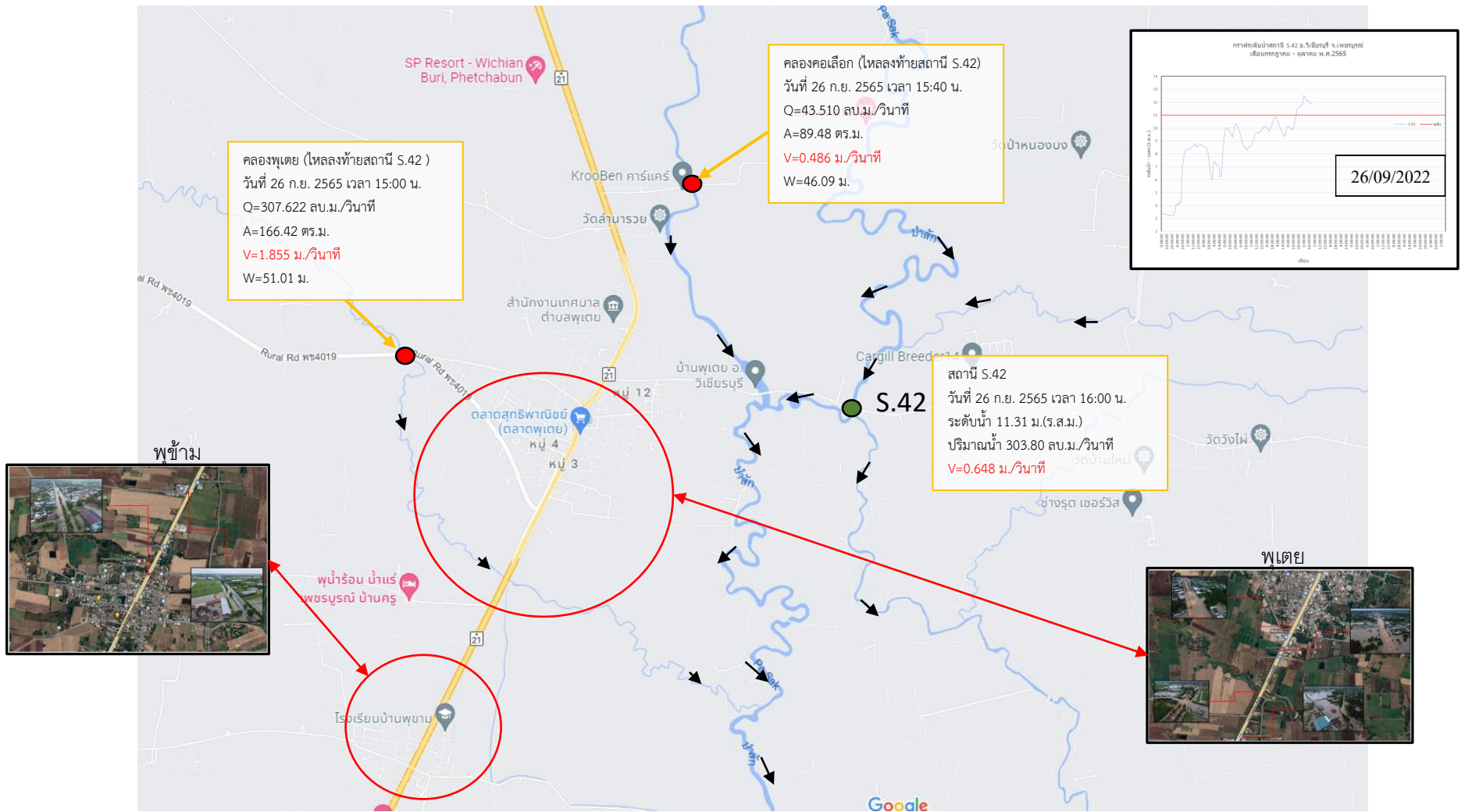


ศูนย์อุทกวิทยาชลประทานภาคเหนือตอนล่าง กรมชลประทาน

1. - ระดับน้ำสูงสุดที่สถานี S.42 12.52 ม.(ร.ส.ม.) ปริมาณน้ำ 525.50 ลบ.ม./วินาที
เวลา 04:00 น. วันที่ 1 ตุลาคม พ.ศ.2565

2. พื้นที่ที่ได้รับผลกระทบ

- พื้นที่การเกษตร ตำบลพุดเตย ตำบลพุดซำม อำเภอวิเชียรบุรี จังหวัดเพชรบูรณ์



แผนที่แสดงจุดน้ำล้นตลิ่งจากคลองพุเตย ต.พุเตย อ.วิเชียรบุรี จ.เพชรบูรณ์ วันที่ 26 กันยายน 2565



